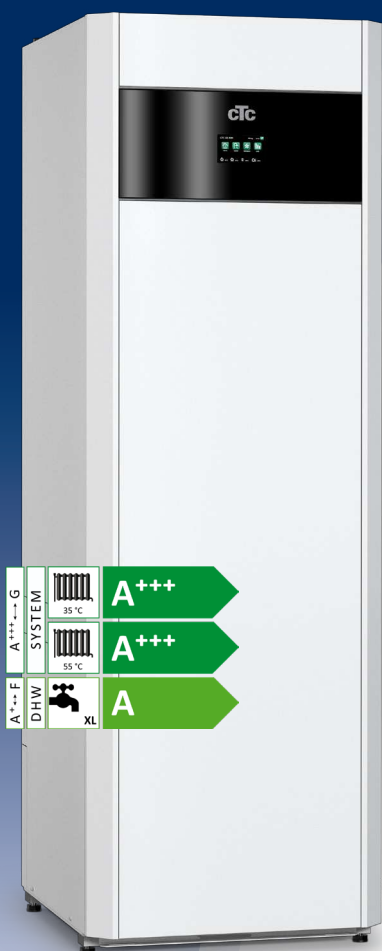


CTC



CTC GSi 600

Toerentalgestuurde warmtepompen voor berg-, meer- of geothermische verwarming. 2-16 kW, model 608, 612 en 616



Een stijlvolle, slimme en zuinige serie toerentalgestuurde bodenwarmtepompen.

De CTC GSi 600 heeft een touchscreen met een zeer gebruiksvriendelijke interface waar u gemakkelijk toegang hebt tot alle functies, net zoals in uw smartphone. Bovendien kunt u het scherm eenvoudig spiegelen op uw tablet, mobiele telefoon of computer. Maar het allerbelangrijkste zijn de instelbare taal van de teksten en de eenvoudig te begrijpen symbolen - u kunt gemakkelijk warmte, warm water en dergelijke aanpassen en een schat aan informatie over de werking krijgen. De ingebouwde automatische werking is klimaatgestuurd en houdt rekening met zowel de binnen- als de buitentemperatuur.

Met behulp van de omvormerbesturing past de CTC GSi 600 zich gedurende het jaar automatisch aan de warmtebehoefte van het huis aan. Bij een grote warmtebehoefte stijgt het vermogen en bij een lagere warmtebehoefte gaat de compressor langzamer draaien en neemt het vermogen af. Hierdoor hebt u altijd de maximale besparing (tot wel 85%).

De CTC GSi 600 heeft een jaarrendement (SCOP) dat zo hoog is, dat hij in een jaar ruim vijf keer meer energie afgeeft dan hij verbruikt. Compressor- en koelcomponenten zijn in een aparte geluidsdichte eenheid ingekapseld, waardoor de warmtepomp zeer stil is, slechts 34 dB(A) bij nominale snelheid. De gehele warmtepomp heeft daarnaast een zeer goede isolatie, die het energieverlies tot een minimum reduceert. De CTC GSi 600 voldoet aan A+++ , het allerhoogste energielabel dat een warmtepomp kan krijgen.

De CTC GSi 600 past zich automatisch aan het aanwezige captatiecircuit aan. Dit zorgt voor beduidend lagere installatiekosten bij het vervangen van uw oude warmtepomp. Daarnaast heeft het product een nieuwe flexibele aansluiting voor de captatievloeistof gekregen waardoor het nog eenvoudiger te installeren is.

De CTC GSi 600 heeft een zeer efficiënte warmwaterbereiding die meer dan 300 liter warm water produceert. Daarnaast is de CTC GSi verkrijgbaar in drie groottes: De CTC GSi 608 is vooral geschikt voor het iets kleinere huis, de CTC GSi 612 voor een normale woning en de CTC GSi 616 voor de iets grotere woning.

De CTC GSi 600 heeft ook standaard een internetverbinding gekregen, zodat u uw warmtepomp eenvoudig op afstand kunt bedienen. Om bij het slimme huis te passen, wordt het product voorbereid op verbinding met Alexa, Google Home, enz. Het is ook SmartGrid-Ready, wat betekent dat het is voorbereid op het elektriciteitsnet van de toekomst

Voordelen

- Stijlvol design
- Smart touchscreen met gebruiksvriendelijke interface
- Zuinig: bespaart tot 85%
- Hoogste energieklassen: A+++
- Produceert meer dan 300 liter warm water
- Zeer hoog jaarrendement: 5,5 SCOP
- Standaard internetaansluiting
- Zeer stil, slechts 34 dB(A)
- Klimaatgestuurd
- SG-Ready

ENERGY
FLEX



Vind een CTC-dealer in uw land
www.ctc-heating.com

Wanneer u een product van CTC koopt, wordt vrijwel alles meegeleverd. Toch zijn er nog een aantal slimme accessoires die het leven makkelijker maken.

myUplink

Met de app myUplink kunt u uw systeem via uw smartphone bewaken en regelen. U kunt bijvoorbeeld de temperatuur aanpassen of bij een storing een alarmbericht ontvangen. De app myUplink kunt u gratis downloaden in de App Store of Google Play.



CTC SmartControl

Een serie slimme, draadloze sensoren die de temperatuur, luchtvochtigheid en koolstofdioxide meten. De basis van het systeem is de CTC SmartControl Gateway, een baseeenheid die tot zeven draadloze accessoires naar keuze kan regelen.

De serie bestaat uit een draadloze ruimtevoeler die door zonnecellen wordt gevoed, een luchtvochtigheids- en CO₂-sensor die de ventilatie naar behoefte kan regelen, een repeater die het signaal tussen de verschillende accessoires versterkt en een multiknop die verschillende functies kan regelen, zoals bijv. extra warm water.

CTC Extra mengklep

Compleet pakket voor een nette en eenvoudige installatie van een extra verwarmingskring. Compleet en kant-en-klaar met aangesloten regeling voor eenvoudige en snelle ingebruikname. Voorzien van een energiezuinige circulatiepomp volgens ErP-richtlijn. Goed geïsoleerde unit met instellingen en elektronische onderdelen waar u gemakkelijk vanaf de buitenkant bij kunt.

CTC-nr: 587396301



CTC Expansievat GSi

Alles wat u nodig heeft voor het installeren van dit product. Inhoud: expansievat, flexibele slang en koppelingen.

CTC-nr: 587886301

Pas uw product aan uw plafondhoogte aan

Verberg leidingaansluitingen e.d. met een mooi bovenstuk of plaats het product op een sokkel van hetzelfde design. Bovenstukken zijn verkrijgbaar in drie hoogtes en kunnen onderling gecombineerd worden om bij de meeste plafondhoogtes te passen.

Bovenstuk laag 146 mm
Bovenstuk medium 380 mm
Bovenstuk hoog 480 mm
Verhogingssokkel II 168 mm

CTC-nr: 589440301
CTC-nr: 589441301
CTC-nr: 589442301
CTC-nr: 589590301



Overige accessoires

CTC SMS-regeling

Voor het op afstand bedienen van de warmtepomp via SMS

CTC-nr:
585518301

CTC Installatiekit EVK

Voor de installatie van een extra warmtebron (brandhout, kachel met watermantel enz.)

587368301

CTC Expansion EnergyFlex II

Externe sturing van zon/zwembad/WWK e.d.

589262301

CTC Volumetank VT80

Vrijstaande volumetank met vier aansluitingen 3/4"

587190301

CTC EcoComfort

Een passieve koelunit die gebruik maakt van de koele temperatuur van de boring

585920001

CTC Driewegverdeelklep

Voor aansluitingen in het systeem, bijv. zwembad, koppeling 22 mm

583621401

CTC Warmtewisselaar

INCOLOY - voor gebieden waar men problemen heeft met een verhoogd chlorideniveau

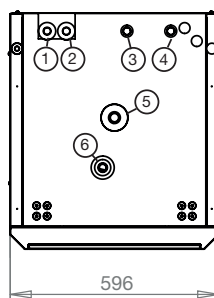
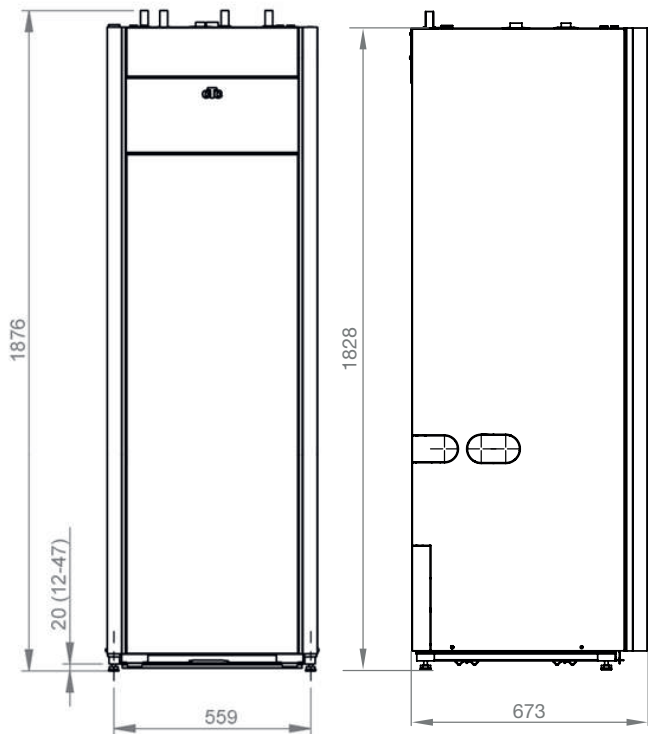
588360302

Stroomsensor, 3-pak

Voor het bewaken van de hoofdzekeringen van het huis

572271001

Maattekening



1. Koud water Ø22
2. Warm water Ø22
3. Retour Ø22
4. Vertrekleiding Ø22
5. Expansie-aansluiting/ tilmof G 3/4"
6. Ventilatie-aansluiting G 1/2"

Inhoud levering:

Warmtepomp met handleiding.

Meegeleverd:

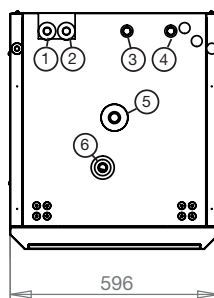
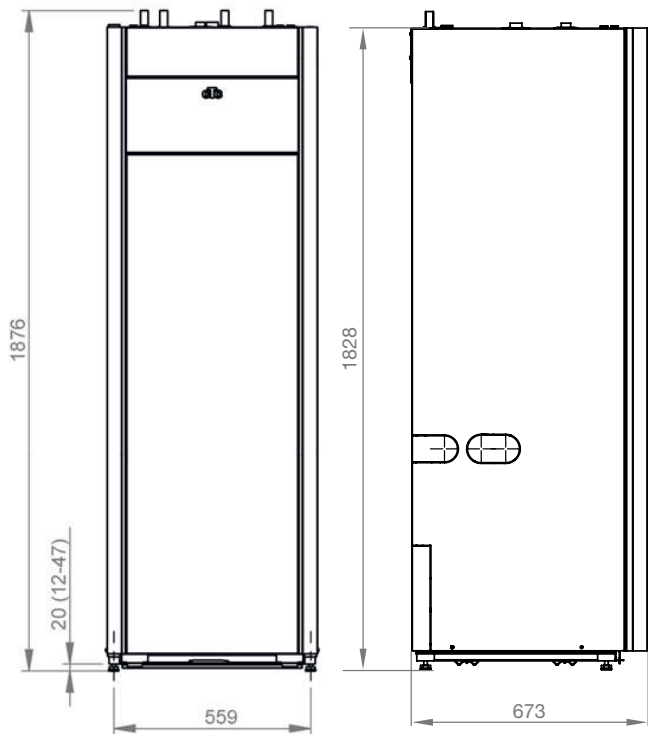
Ruimtevoeler, buitenvoeler, vulkraan, niveuvat captatievloestof, magnetiefilter retour verwarmingskring, manometer, vuilfilter koud water, automatische ontluchters, veiligheidsklep voor captatie (3 bar) en voor verwarmingskring (2.5 bar).

| Technische gegevens 3x400 V | | GSi 608 | GSi 612 | GSi 616 |
|--|-------|-------------------------|-----------------------|----------------------|
| CTC-nr | | 589300001 | 589300002 | 589300003 |
| Gewicht (incl. verpakking) | kg | 275 (304) | 275 (304) | 278 (307) |
| Afmetingen (diepte x breedte x hoogte) | mm | 673 x 596 x 1876 | | |
| Benodigde opstelhoogte | mm | 1940 | | |
| Afgegeven vermogen max: W35 & B0/5/10 (EN14511) | kW | 7.67 /9.21 /10.65 | 12.14 /13.11 /13.49 | 15.6 /16.52 /16.97 |
| Ingangsvermogen max: W35 & B0/5/10 (EN14511) | kW | 1.74 /1.67 /1.69 | 2.42 /2.34 /2.34 | 4.19 /4.37 /4.40 |
| COP max: W35 & B0/5/10 (EN14511) | | 4.42 /5.52 /6.32 | 5.01 /5.61 /5.78 | 3.72 /3.78 /3.85 |
| Geluidsvermogen L _{WA} B0/W35 (EN 12102) | dB(A) | 34 | 39 | 42 |
| Geluidsdruk L _{PA} 1m B0/W35 (EN ISO 11203) | dB(A) | 29 | 34 | 37 |
| Elektrische aansluiting | | 400V 3N~ 50Hz | | |
| Max. bedrijfsstroom (aanbevolen zekering) | A | 15.2 (16) | 22.7 (25) | 23.8 (25) |
| Max. vermogen elektrisch element bij hoofdzekering: 10/13/16/20/25 A | kW | 2.1/2.1/5.8/ 5.8/5.8 | 0.3/0.9/2.1/ 7.2/9 | -/0.3/0.9/ 2.1/9* |
| Beschermingsklasse (IP) | | IP X1 | | |
| Vermogensbereik elektrisch element (min-max) | kW | 0.3-5.8 | 0.3-9.0 | 0.3-9.0 |
| Hoeveelheid koelmiddel (R407C, GWP 1774) | kg | 2.40 | 2.40 | 2.20 |
| CO ₂ -equivalent | ton | 4.258 | 4.258 | 3.903 |
| SWW-prestaties V ₄₀ Economisch/Normaal/Comfort (EN16147) | liter | 210 / 235 / 304 | | |
| SCOP koude klimaatzone: W35 (EN14825, Pdesignh) | | 5.6 | 5.5 | 5.5 |
| SCOP milde klimaatzone: W35 (EN14825, Pdesignh) | | 5.4 | 5.4 | 5.2 |
| Pakketefficiëntieklasse: W35/W55 (A+++ - G) | | A+++ / A+++ | | |
| Energielabel: W35/W55 (A+++ - D) | | A+++ / A+++ | | |
| Energielabel SWW (A+ - F) / laadprofiel (EN16147) | | A / XL | | |

Stickers voor energielabels en informatiebladen kunnen eenvoudig worden gedownload op www.ctc-heating.com/ecodesign.

* Max 6 kW elektrische weerstand in combinatie met compressorbedrijf.

Maattekening



1. Koud water Ø22
2. Warm water Ø22
3. Retour Ø22
4. Vertrekleiding Ø22
5. Expansie-aansluiting/ tilmof G 3/4"
6. Ventilatie-aansluiting G 1/2"

Inhoud levering:

Warmtepomp met handleiding.

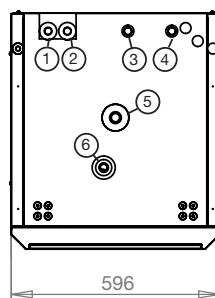
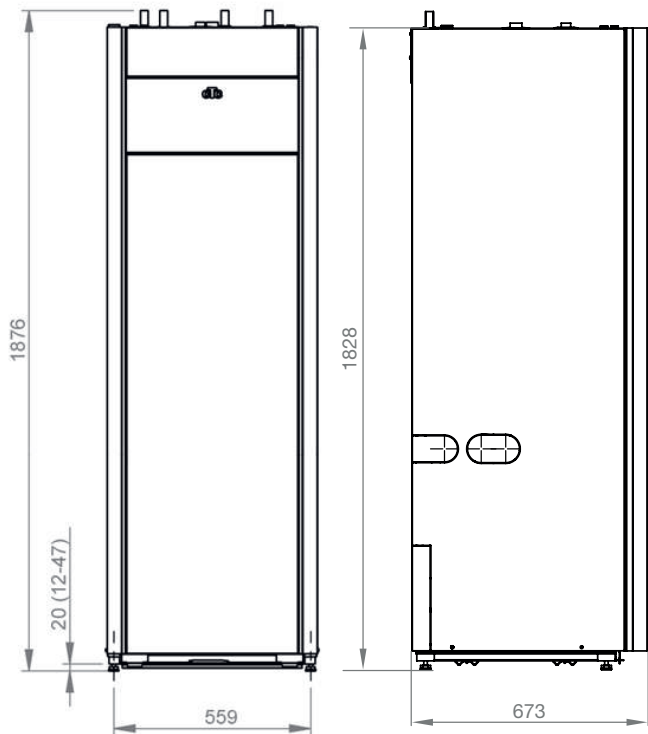
Meegeleverd:

Ruimtevoeler, buitenvoeler, vulkraan, niveauvat captatievloestof, magnetiefilter retour verwarmingskring, manometer, vuilfilter koud water, automatische ontluchters, veiligheidsklep voor captatie (3 bar) en voor verwarmingskring (2.5 bar).

| Technische gegevens 1x230 V | | GSi 612 |
|---|-------|---------------------------|
| CTC-nr | | 589301002 |
| Gewicht (incl. verpakking) | kg | 252 (282) |
| Afmetingen (diepte x breedte x hoogte) | mm | 673 x 596 x 1876 |
| Benodigde opstelhoogte | mm | 1940 |
| Afgegeven vermogen max: W35 & B0/5/10 (EN14511) | kW | 11.88 / 13.87 / 14.66 |
| Ingangsvermogen max: W35 & B0/5/10 (EN14511) | kW | 3.28 / 3.47 / 3.49 |
| COP max: W35 & B0/5/10 (EN14511) | | 3.63 / 4.00 / 4.20 |
| Geluidsvermogen L _{WA} B0/W35 (EN 12102) | dB(A) | 41 |
| Geluidsdruk L _{PA} 1m B0/W35 (EN ISO 11203) | dB(A) | 36 |
| Elektrische aansluiting | | 230V 1N~ 50Hz |
| Max. bedrijfsstroom (aanbevolen zekering: 63 A) | A | 51 (63) |
| Max. vermogen elektrisch element bij hoofdzekering: 20/25/32/35/50/63 A | kW | - / 0.9 / 0.9 / 5.2 / 5.5 |
| Beschermingsklasse (IP) | | IP X1 |
| Vermogensbereik elektrisch element (min-max) | kW | 0.3-5.5 |
| Hoeveelheid koelmiddel (R410A, GWP 2088) | kg | 2.30 |
| CO ₂ -equivalent | ton | 4.802 |
| SWW-prestaties V ₄₀ Economisch/Normaal/Comfort (EN16147) | liter | 210 / 232 / 304 |
| SCOP koude klimaatzone: W35 (EN14825, Pdesignh) | | 5.3 |
| SCOP milde klimaatzone: W35 (EN14825, Pdesignh) | | 4.9 |
| Pakketefficiëntieklasse: W35/W55 (A+++ - G) | | A+++ / A+++ |
| Energielabel: W35/W55 (A+++ - D) | | A+++ / A+++ |
| Energielabel SWW (A+ - F) / laadprofiel (EN16147) | | A / XL |

Stickers voor energielabels en informatiebladen kunnen eenvoudig worden gedownload op www.ctc-heating.com/ecodesign.

Maattekening



1. Koud water Ø22
2. Warm water Ø22
3. Retour Ø22
4. Vertrekleiding Ø22
5. Expansie-aansluiting/ tilmof G 3/4"
6. Ventilatie-aansluiting G 1/2"

Inhoud levering:

Warmtepomp met handleiding.

Meegeleverd:

Ruimtevoeler, buitenvoeler, vulkraan, niveauvat captatievloestof, magnetiefilter retour verwarmingskring, manometer, vuilfilter koud water, automatische ontluchters, veiligheidsklep voor captatie (3 bar) en voor verwarmingskring (2.5 bar).

| Technische gegevens 3x230 V | | GSi 612 |
|---|-------|---------------------------|
| CTC-nr | | 589302002 |
| Gewicht (incl. verpakking) | kg | 252 (282) |
| Afmetingen (diepte x breedte x hoogte) | mm | 673 x 596 x 1876 |
| Benodigde opstelhoogte | mm | 1940 |
| Afgegeven vermogen max: W35 & B0/5/10 (EN14511) | kW | 11.88 / 13.87 / 14.66 |
| Ingangsvermogen max: W35 & B0/5/10 (EN14511) | kW | 3.28 / 3.47 / 3.49 |
| COP max: W35 & B0/5/10 (EN14511) | | 3.63 / 4.00 / 4.20 |
| Geluidsvermogen L _{WA} B0/W35 (EN 12102) | dB(A) | 41 |
| Geluidsdruk L _{PA} 1m B0/W35 (EN ISO 11203) | dB(A) | 36 |
| Elektrische aansluiting | | 230V 3~ 50Hz |
| Max. bedrijfsstroom (aanbevolen zekering: 50 A) | A | 47 |
| Max. vermogen elektrisch element bij hoofdzekering: 20/25/32/35/50/63 A | kW | - / 2.3 / 2.3 / 7.0 / 7.0 |
| Beschermingsklasse (IP) | | IP X1 |
| Vermogensbereik elektrisch element (min-max) | kW | 1.6-7.05 |
| Hoeveelheid koelmiddel (R407C, GWP 1774) | kg | 2.30 |
| CO ₂ -equivalent | ton | 4.802 |
| SWW-prestaties V ₄₀ Economisch/Normaal/Comfort (EN16147) | liter | 210 / 232 / 304 |
| SCOP koude klimaatzone: W35 (EN14825, Pdesignh) | | 5.3 |
| SCOP milde klimaatzone: W35 (EN14825, Pdesignh) | | 4.9 |
| Pakketefficiëntieklasse: W35/W55 (A+++ - G) | | A+++ / A+++ |
| Energielabel: W35/W55 (A+++ - D) | | A+++ / A+++ |
| Energielabel SWW (A+ - F) / laadprofiel (EN16147) | | A / XL |

Stickers voor energielabels en informatiebladen kunnen eenvoudig worden gedownload op www.ctc-heating.com/ecodesign.